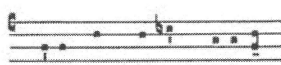


# II. TOTA PULCHRA ES

for three-part women's chorus

COPYRIGHT PROTECTED  
DO NOT PHOTOCOPY  
WITHOUT AUTHORIZATION  
Even copying part of this work  
is an infringement.



Tóta púlchra es Mari.a

Maurice Duruflé  
Op. 10

Poco animato (♩ = 100)

(♩ = ♪)

*p*

Soprano I  
Tó - ta púl - chra es, Ma - rí - a, tó - ta púl - chra

Soprano II  
Tó - ta púl - chra es, Ma - rí - a, tó - ta

Alto  
Tó - ta púl - chra es, tó - ta

Poco animato (♩ = 100)

(♩ = ♪)

Piano  
(for rehearsal purposes only)

5

*mf*

es, Ma - rí - a, et má - cu - la o - ri - gi -

*mf*

púl - chra es, Ma - rí - a, et má - cu - la o -

*mf*

púl - chra es, Ma - rí - a, et má - cu - la o -

*mf*

9

- ná - lis non est in te, *dim.* non est in te.

- ri - gi - ná - lis non est in te, *dim.* non est in

- ri - gi - ná - lis non est in te, *dim.* non est in te, *div.* est in

*dim.*

13

Ves - ti - mén - tum tú - um cán - di - dum qua - si

te. Ves - ti - mén - tum tú - um cán - di - dum

te. *p* Ves - ti - mén - tum tú - um cán - di - dum

non est in te. *p*

*cresc.* *f* *f*  
 nix, et fá - ci - es tú - a sic - ut sol, sic - ut  
*cresc.* *div.* *f* *f unis.*  
 qua - si nix, et fá - ci - es tú - a sic - ut sol, sic - ut  
*cresc.* *unis.* *f* *f unis.*  
 qua - si nix, et fá - ci - es tú - a sic - ut sol, sic - ut  
*cresc.* *f* *f*

*p*  
 sol. Tó - ta púl - chra es, Ma - rí -  
*p*  
 sol. Tó - ta púl - chra  
*p*  
 sol. Tó - ta  
*p*

25

a, tó - ta púl - chra es, Ma - rí - a,  
 es, Ma - rí - a, tó - ta púl - chra es, Ma - rí -  
 púl - chra es, tó - ta púl - chra es, Ma - rí -

29

*mf*  
 et má - cu - la o - ri - gi - ná - lis non est in  
 - a, et má - cu - la o - ri - gi - ná - lis non  
 - a et má - cu - la o - ri - gi - ná - lis non  
*mf*

33

te, non est in te. Tu gló - ri - a  
 est in te, non est in te. Tu gló - ri - a  
 est in te, non est in te, non est in te. Tu

37

Je - rú - sa - lem, tu lae - tí - ti - a Is - ra - el, tu ho - no - ri - fi -  
 Je - rú - sa - lem, tu lae - tí - ti - a Is - ra - el, tu ho - no - ri - fi -  
 gló - ri - a Je - rú - sa - lem, tu lae - tí - ti - a Is - ra - el, tu ho -

41

-cén - ti - a — pó - pu - li nós - tri, — pó - pu - li nos -  
 -cén - ti - a — pó pu - li nos - tri, — pó - pu - li —  
 - no - ri - fi - cén - ti - a pó - pu - li nós - tri, pó - pu - li

*dim.*

*dim.*

*dim.*

*dim.*

45

- tri. — *poco rit.* — *p* **Senza rigore**  
 nos - tri. — *poco rit.* — *p unis.* Tó - ta púl - chra  
 nos - tri. — *poco rit.* — *p* Tó - ta  
 nos - tri. — *poco rit.* — *p* **Senza rigore**

*poco rit.*

*p*

*p unis.*

*poco rit.*

*p*

*poco rit.*

*p*

es, Ma - ri - a, to - ta pul - chra es, Ma - ri -  
 pul - chra es, Ma - ri - a, to - ta pul - chra  
*p* To - ta pul - chra es, to - ta pul - chra

53 *rall.* -a. Ma - ri - a. *pp*  
*rall.* es, Ma - ri - a, Ma - ri - a. *pp*  
*rall.* es, Ma - ri - a. *pp*  
*rall.* *pp*